



# Bank-Media ePoststelle

Digitale Verarbeitung des analogen Posteingangs  
sorgt für spürbar mehr Effizienz



## Editorial



Briefe, Verträge, Bestellungen, Rechnungen und andere Formate werden dann automatisiert klassifiziert, verarbeitet und direkt zum richtigen Empfänger weitergeleitet. Nach der Sichtung der Unterlagen können diese im Anschluss im Kernbankensystem archiviert werden.

Die Bank-Media ePoststelle erfüllt alle Anforderungen an eine moderne Softwareapplikation, denn sie ist effizient – nachhaltig – innovativ.

Ihr Lothar Baldus

Gemäß unserem Motto aus innovativen Ideen entstehen richtungsweisende Lösungen für Finanzinstitute haben wir gemeinsam mit unseren Partnern eine digitale Poststelle konzipiert und erfolgreich entwickelt. Die effizientere Gestaltung der Unternehmensabläufe bei der Postbearbeitung war von Beginn an die maßgebliche Zielsetzung. Dazu haben wir in Zusammenarbeit mit der Sparkasse Schwarzwald-Baar alle Schritte der analogen Postbearbeitung detailliert erfasst, analysiert und daraus eine automatisierte ePoststelle entwickelt.

Die digitale Poststelle ist die intelligente, zentrale Einrichtung zur Sortierung und Verwaltung sämtlicher eingehender Dokumente im Finanzinstitut. Dabei wird die analoge Eingangspost mithilfe kognitiver Erfassung und künstlicher Intelligenz zunächst gescannt, mit Informationen – sogenannten Metadaten – angereichert und dann für die digitale Poststelle vorbereitet.

## Unsere Partner



### Wichtig für Mensch und Wirtschaft

Ihre Sparkasse ist wichtig für die Menschen in der Region. Mit einem Marktanteil von über 51% im Privatkunden-Bereich ist sie der wichtigste Finanzdienstleister vor Ort. Mit 36 Geschäftsstellen und 10 SB-Einrichtungen (Stand 31.12.2021) von Blumberg bis nach Furtwangen im Schwarzwald ist die Sparkasse Schwarzwald-Baar Marktführer in der Region.

Mit einer Bilanz-Summe von 4,7 Mrd. Euro ist die Sparkasse Schwarzwald-Baar ein starker Partner und wichtiger Wirtschaftsfaktor. Als öffentlich-rechtliches Institut ist die Sparkasse dem Gemeinwohl und der Wirtschaftsförderung in der Region verpflichtet.

Als Finanzdienstleister mit starken Verbundpartnern überzeugt die Sparkasse ihre Kunden mit Präsenz und ganzheitlichem Beratungsansatz. Sie als Kunde entscheiden, wie und wo Sie Ihre Finanzgeschäfte abwickeln – in der Geschäftsstelle, am heimischen Rechner oder mobil auf Reisen. Vom Girokonto über eine Baufinanzierung bis hin zur Altersvorsorge bietet Ihnen Ihre Sparkasse alles aus einer Hand.

[www.spk-swb.de](http://www.spk-swb.de)



### Briefpost zeitgemäß empfangen

Mit dem Produkt E-POSTSCAN für den Mittelstand werden Ihre täglichen Briefsendungen von unserem Mutterkonzern Deutsche Post an eine unserer Digitalisierungsstationen weitergeleitet und dort taggleich digitalisiert und Ihnen als digitale Nachricht im E-POSTSCAN Portal der APP „ePoststelle“ zuge-

stellt. Die gescannten Originale werden aufbewahrt und nach 8 Wochen datenschutzkonform vernichtet oder bei gezielter Anforderung das gewünschte Original gemeinsam mit den nicht scanbaren Sendungen (Blacklist-Sendungen) an Ihre Adresse oder eine abweichende Adresse täglich versendet. Mit E-POSTSCAN für den Mittelstand sparen sie Zeit, Kosten und Personalressourcen und setzen zudem auf eine nachhaltige, daten- und prozesssichere Lösung der Deutschen Post E-POST Solutions.

[www.epostscan-mittelstand.de](http://www.epostscan-mittelstand.de)

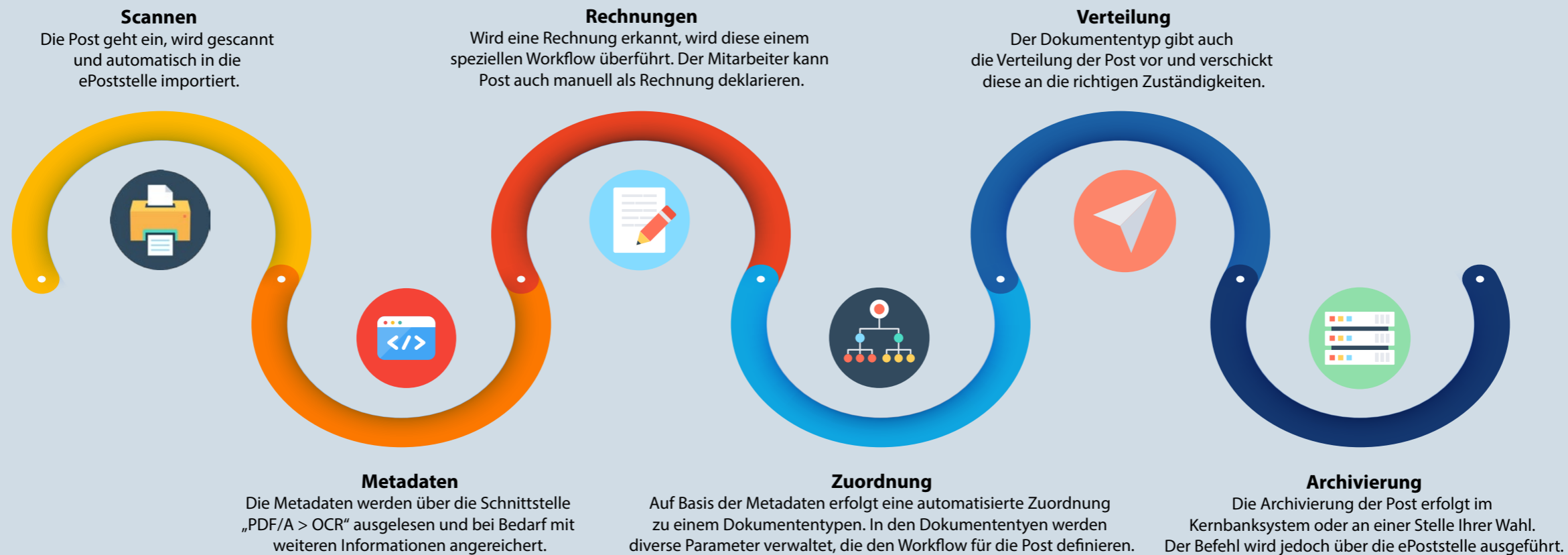


### Making information faster

Die ALOS bietet Produkte, Lösungen und Dienstleistungen rund um das Informationsmanagement. Damit versetzen wir Unternehmen in die Lage, ihre Geschäftsprozesse zu optimieren.

ALOS Scan ist eine eigenentwickelte professionelle Scan-Software, die modular aufgebaut ist und durch die intuitive, moderne Benutzerführung das Digitalisieren von Papierdokumenten vereinfacht, verbessert und beschleunigt. Die Anbindung nahezu aller Beleg-Scanner ohne Volumenbegrenzung der Belegmenge und die hohe Flexibilität bei der Realisierung individueller Anforderungen führen zu einer großen Kostentransparenz und -reduzierung im Produktions-Scan. ALOS Scan kann nicht nur für zentrale und dezentrale Produktions-Scan-Prozesse eingesetzt werden, sondern auch für Einzelplatzlösungen.

[www.alos.de](http://www.alos.de)



## Diese Vorteile bietet eine digitale Poststelle:

### Schnelle Reaktionszeiten

Wichtige Informationen werden unverzüglich an die richtige Stelle weitergeleitet. Das steigert die Servicequalität beim Kunden. Die interne Verteilung eingehender Post erfolgt in einem Bruchteil der Zeit, die eine manuelle Poststelle benötigt. Bei Abwesenheiten wird die Post automatisch an den hinterlegten Stellvertreter weitergeleitet.

### Geringe Betriebskosten

Alle Mitarbeiter empfangen nur noch für sie relevante Dokumente. Zudem entfallen die Kosten für manuelle Verteilung und spätere Lagerung des Papiers. Der Platzbedarf für die Aufbewahrung und Verarbeitung eingehender Post sinkt.

### Verbesserte Zugänglichkeit

Alle Mitarbeiter, ob intern oder extern, haben Zugriff auf Dokumente und Daten von überall. Mit dem Bank-Media Informationsportal stellen wir eine wesentliche Grundfunktion bereits zur Verfügung.

Alle Dokumente können außerdem unverzüglich nach ihrer Verarbeitung gesucht und gefunden werden, da zeitgleich mit der Verarbeitung auch eine Indexierung und Archivierung erfolgt.

### Gesetzeskonforme Verarbeitung

Durch eine direkte Indizierung und Archivierung gemäß den gesetzlichen Vorschriften ist auch die Compliance stets gewährleistet.

### Medienbruchfreie Kommunikation

Schnittstellen zu agree21DMS/FCMS sorgen für medienbruchfreie Kommunikation mit dem Kernbanksystem und sorgen für eine automatische, revisions sichere Archivierung je nach Dokumententyp. Selbstverständlich ist eine manuelle Archivierung auch möglich.

### Konsistente Informationsverarbeitung

Informationen werden unabhängig vom Originalformat digital verarbeitet.

### Lückenlose Bearbeitungshistorie

Verlauf, wer wann was mit der Post gemacht hat lässt sich lückenlos dokumentieren.

### Möglichkeit, die Postverarbeitung auszulagern (Outsourcing)

Um in Ihrer Bank möglichst viel Zeit zu sparen, können Sie die Postverarbeitung zudem auslagern. So müssen Sie sich nicht mehr selbst um das Scannen und Weiterleiten der Post kümmern.

### Vorteile für die Umwelt

Der Vorteil für die Umwelt liegt auf der Hand: Ohne die unzähligen Briefe und Dokumente in Papierform sparen Sie in Ihrer Bank sowohl Papier als auch Tinte und Energie ein.



# Die wichtigsten Funktionen im Überblick

## Übersichtliche Portlets

Auf einen Blick sind alle relevanten Informationen der ePoststelle, wie z.B. Posteingang, Bearbeitungsstatus oder Absender einsehbar. Ein ePoststellen Portlet auf dem Dashboard des Intranetportals sorgt schon beim Start für eine Schnellübersicht.

## Umfangreiche Filterfunktionen

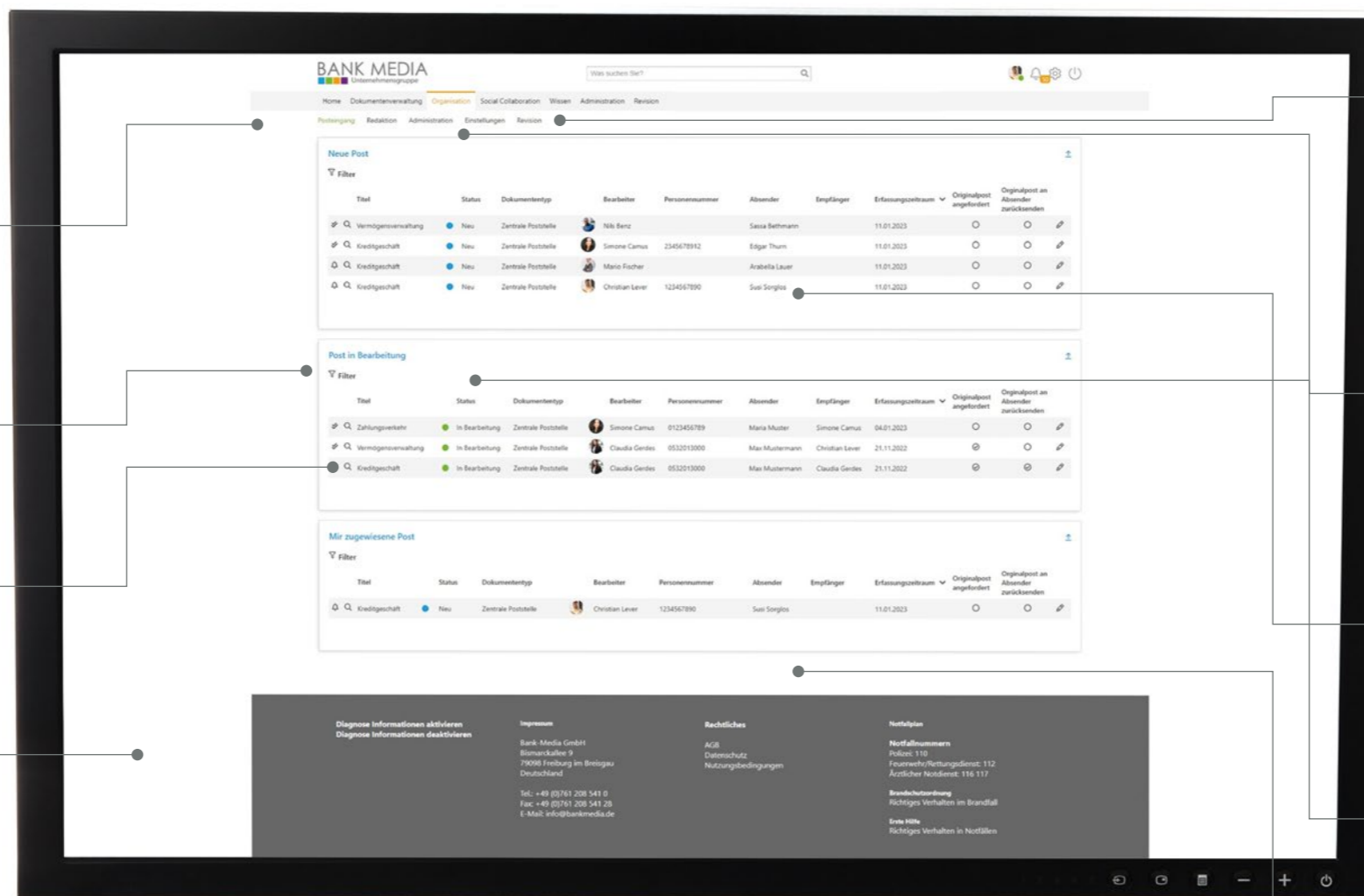
Über die Filterfunktionen lassen sich alle Vorgänge nach den ausgewählten Kriterien, wie z.B. Erfassungszeitraum, Absender, Empfänger, Personennummer, Dokumententyp filtern.

## Detailansicht

In der Detailansicht lassen sich zu einzelnen Vorgängen alle relevanten Informationen und Bearbeitungsvermerke einsehen.

## Schnittstelle

Über den Archiv-Connector (Schnittstellen OSPlus Archiv, Agree21DMS / FCMS) lassen sich Dokumente in das Kernbankensystem übertragen.



## Revisionszugang

Über den Revisionszugang hat die interne Revision Zugang zur ePoststelle.

## Einstellungen / Administration

Über die Einstellungen lassen sich Funktionen wie z.B. automatische Dokumentenansicht, Benachrichtigungen bei Posteingang per E-Mail oder Pushnachricht über Social Collaboration Lösung in der Bank-Media Portal Solution, Ablageorte, Dokumententypen und Bearbeitungsrechte aktivieren/konfigurieren.

## Vertrauliche Post

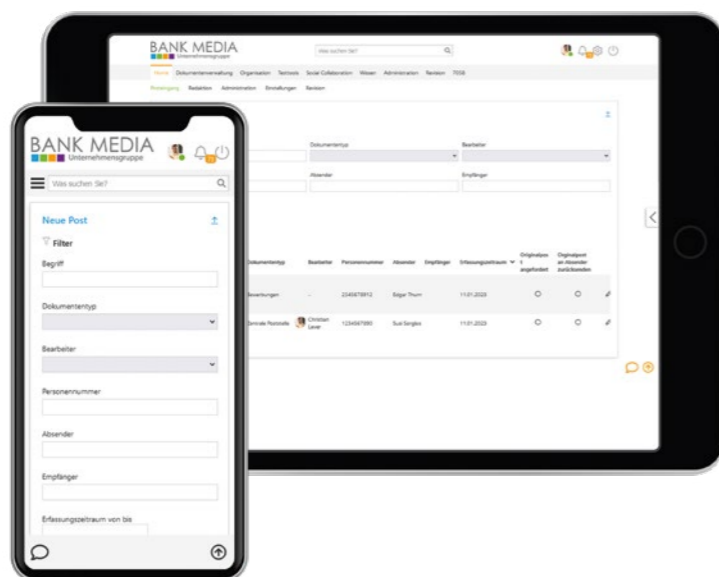
Post kann als vertraulich gekennzeichnet werden. Personalisierte Post kann nur vom Ansprechpartner geöffnet und bearbeitet werden. Post ohne Ansprechpartner können an Abteilungen oder Teams weitergeleitet werden.

## Bearbeitungsstatus

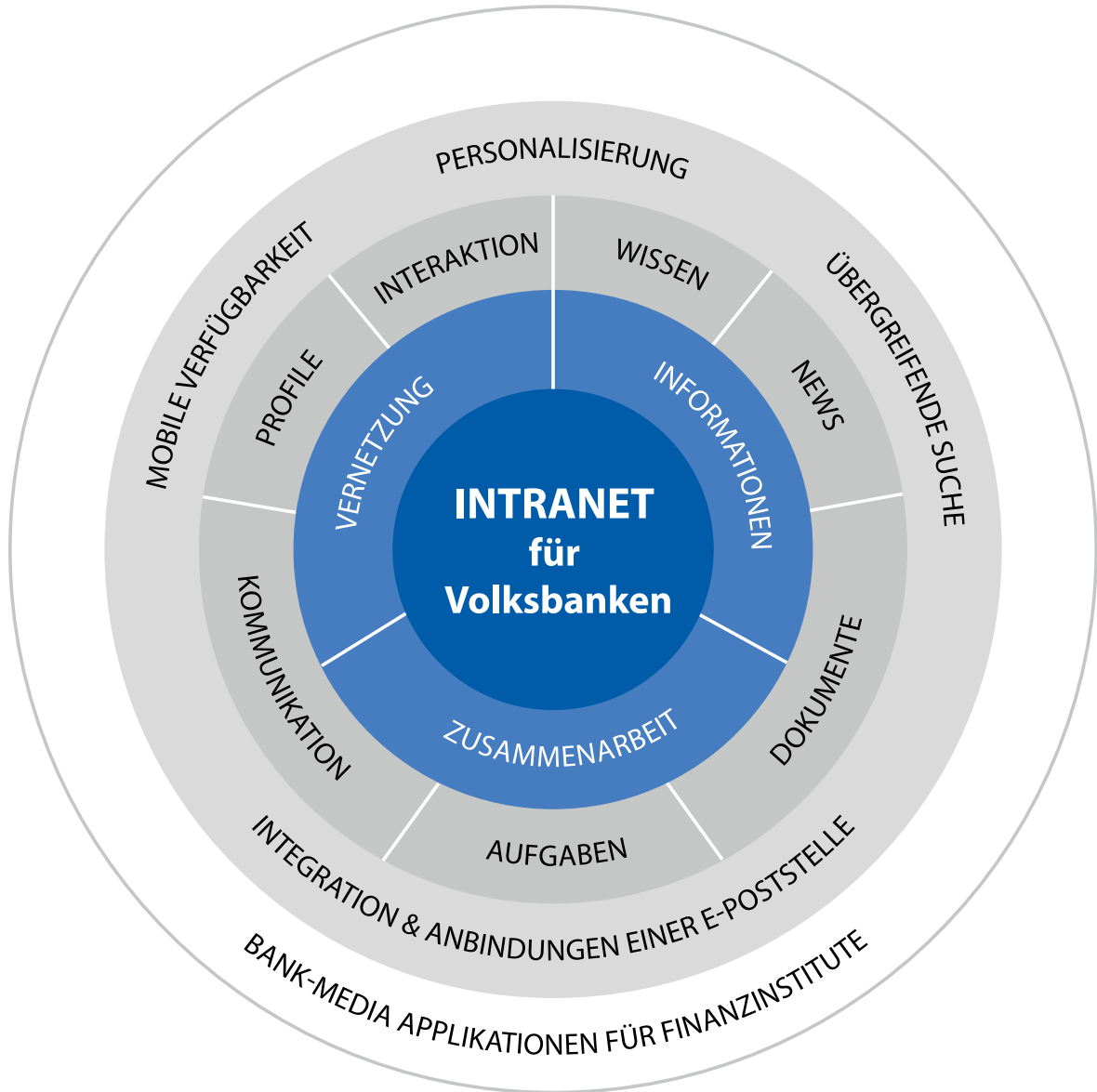
Über den Bearbeitungsstatus sieht man den aktuellen Stand (neu, in Bearbeitung, abgeschlossen). Zusätzlich lassen sich Bearbeitungsvermerke hinterlegen.

## Archivierung

Manuelle oder automatische Archivierung ist nach Abschluss des Vorgangs möglich.



# Alle Applikationen interagieren miteinander und fügen sich harmonisch in das Framework des Bank-Media Intranet & Digital Working Portals ein.



Weitere Informationen zu unseren  
Applikationen finden Sie unter  
[www.bankmedia.de](http://www.bankmedia.de)